



VOI NA

R E A L T Y

ПРЕЗЕНТАЦИЯ КОМПЛЕКСА СОЧИ

ФЛОРА

ЖИЛОЙ КОМПЛЕКС



ГОРОД В ГОРОДЕ



Жилой комплекс «Флора» входит в концепцию комплексного развития территории микрорайона Кудепста, которая утверждена администрацией города Сочи. В ближайшее время здесь появится новый микрорайон с современной инфраструктурой.

Черное море

Кудепстинский виадук

ул. Дарвина

ул. Апшеронская

ул. Искры

р. Змейка

ул. Калиновая

р. Кудепста


ул. Искры


ФЛОРА


ЖИЛОЙ КОМПЛЕКС


Река Кудепста


Пляж

 ЖД станция
10 мин. - 5 км

 Аэропорт Сочи
14 мин. - 10 км

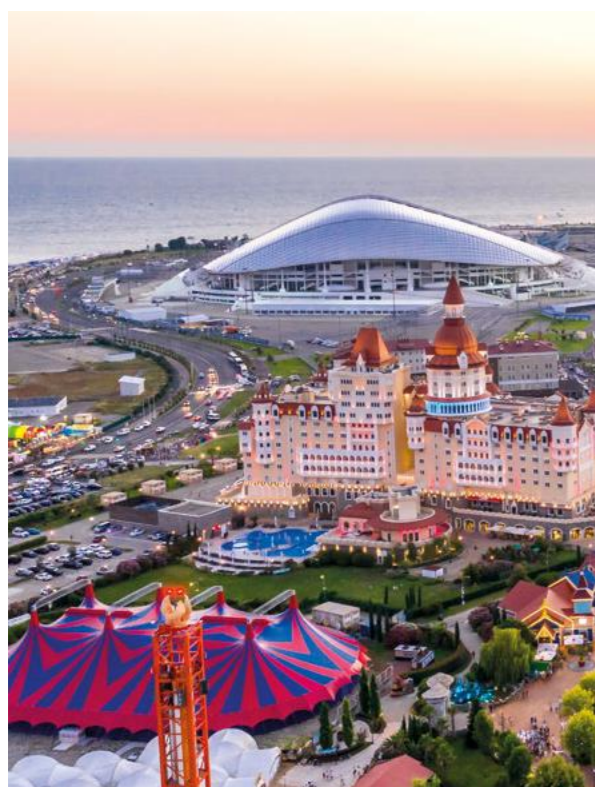
 Красная поляна
40 мин. - 35 км

 Сочи
15 мин. - 20 км

 Адлер
10 мин. - 9 км

ЖИЗНЬ ВО «ФЛОРЕ» — ВСЕГДА ЯРКИЕ ЭМОЦИИ!

ДО ОЛИМПИЙСКОГО ПАРКА
20 МИНУТ



ОЛИМПИЙСКИЕ ОБЪЕКТЫ:

- Олимпийский парк — главная достопримечательность Сочи, территория спортивной жизни курорта. Сюда приезжают жители и гости города в поисках развлечений и положительных эмоций. ЖК «Флора» расположен в 15-ти минутах езды от Олимпийского парка. Здесь вас ждут современные монументальные спортивные сооружения, пешеходная набережная, светомузыкальный комплекс поющих фонтанов.
- Знаковые объекты Олимпийского парка — ледовые дворцы и стадионы, на которых проводились соревнования по хоккею с шайбой, фигурному катанию, игры Чемпионата мира по футболу, а также церемонии открытия и закрытия XXII Зимних Олимпийских игр в Сочи



МОРСКОЙ ПОРТ

Яркая достопримечательность города и центральный архитектурный объект сочинской набережной.

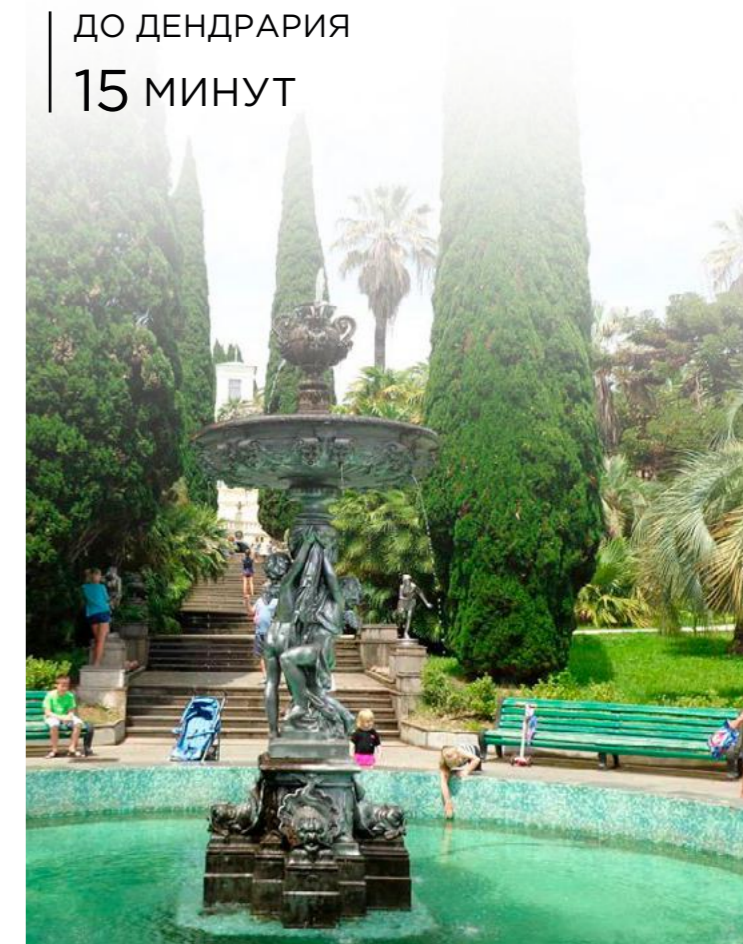
Морской порт - прекрасное место для снимков! Фон с изящными белоснежными яхтами к этому располагает.

На территории порта работает множество кафе и ресторанов. Особенно прекрасен вид на закате и в ночное время.

ДО ДЕНДРАРИЯ
15 МИНУТ

ДЕНДРАРИЙ В СОЧИ — «ЗЕЛЕНОЕ СЕРДЦЕ КУРОРТА»

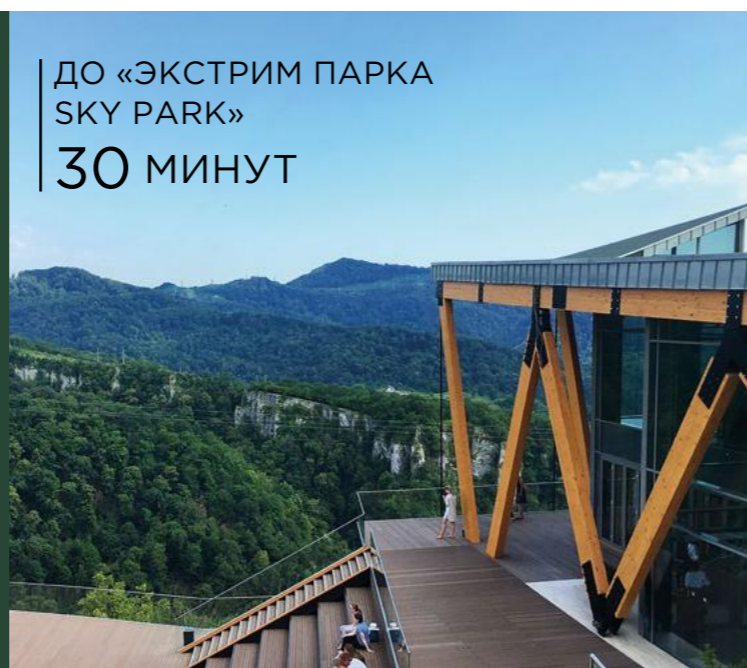
- В парке собрана уникальная коллекция деревьев и кустарников, привезенных со всех уголков планеты на площади в 46 га!
- Верхний парк поделен на ландшафтно-географические области, представляющие собой субтропические территории лесов Восточной Азии, Северной Америки, Австралии, Новой Зеландии и Кавказа.
- В Нижнем парке Дендрария собрана коллекция из сотни цветущих растений, здесь есть розарий и каскад из прудов.
- На территории расположена вилла «Надежда» — архитектурная и культурная жемчужина парковой зоны.



САМЫЕ ЭКСТРЕМАЛЬНЫЕ ВПЕЧАТЛЕНИЯ В РОССИИ:

- Подвесной мост «Скайбридж» - 439 метров над каньоном длиной почти полкилометра
- Прыжки в «Bungy» с высоты от 69 до 207 метров
- Полет на «Zipline» со скоростью 60 км/час
- Спуск на троллее «Megatroll» на высоте 200 метров со скоростью 120 км/час
- Походы до Лиановых пещер
- Развлекательный альпинизм «Via ferrata» и Скалодром
- Качели над бездной

ДО «ЭКСТРИМ ПАРКА SKY PARK»
30 МИНУТ



ДО ОКЕАНАРИУМА
10 МИНУТ



САМЫЙ БОЛЬШОЙ ОКЕАНАРИУМ НА ЮЖНОМ ПОБЕРЕЖЬЕ РОССИИ

В океанариуме площадью 6000 кв. м расположена 31 аквариумная зона. Коллекция обитателей не имеет аналогов в стране и удивит даже искушенных посетителей.

ФЛОРА ДЛЯ ЖИЗНИ

ДЛЯ ДЕТЕЙ

Здесь созданы все условия для счастливого детства и разнопланового досуга. На любой площадке дети в безопасности: территория закрыта от посторонних лиц.

Со временем проживание в Сочи оставит глубокое впечатление у ребенка, запомнится своей яркостью, многообразием и динамичностью красок. Жилой комплекс окружен зелеными насаждениями, в каждом дворе установлен игровой комплекс в стиле эко-лофт.



ВАШИ ДЕТИ СМОГУТ

Веселиться с друзьями

Строить прекрасные замки

Покорять новые вершины

Ставить рекорды по прыжкам



ДЛЯ АКТИВНОСТИ

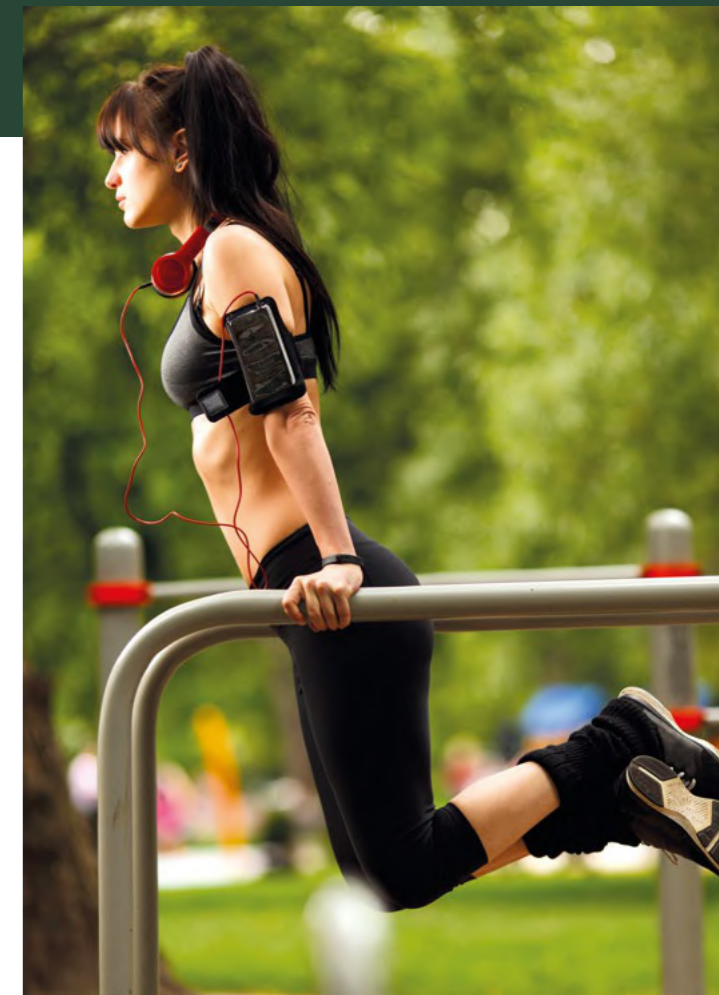
Круглый год занимайтесь любимым видом спорта и гуляйте с детьми!

Какой бы вид активного отдыха вы ни выбрали, во дворе и на набережной ЖК «Флора» для него найдется лучшее решение.

Совершайте пробежку вдоль реки.

Прокатитесь с ветерком на самокате или велосипеде.

Прокачайте свои мышцы на тренажерах во дворе



ДЛЯ ОТДЫХА

Загорайте или читайте книги на комфортных шезлонгах.

Собирайтесь в уютных беседках с друзьями и соседями.

Высаживайте свои любимые цветы рядом с домом.

А правильное благоустройство и зонирование территории обеспечит отдых без помех, в тишине и в гармонии с природой.



ИНФРАСТРУКТУРА

Выпить кофе в уютном кафе, приобрести продукты и свежую выпечку, сходить в салон красоты, купить лекарства и многое другое можно прямо в доме. Все расположено на первых этажах жилого комплекса.

Динамичный прогулочный маршрут с красивыми видами, разбавленный площадками для спорта и отдыха

На территории жилого комплекса созданы комфортные условия, здесь и подземный паркинг, и колясочные с кладовыми помещениями. Детский сад расположен в нескольких минутах от дома.

НА ВАШЕЙ ТЕРРИТОРИИ:

- Прогулочная набережная по обе стороны реки
- Яркие аллеи с цветниками и кустарниками
- Комфортные лаунж-зоны
- Амфитеатр с ландшафтным озеленением
- Теневые навесы и зоны отдыха с гамаками
- Спортивные зоны для любителей пляжного волейбола, бадминтона и Workout тренировок
- Современные детские площадки
- Скалодром и батуты
- Площадка для йоги
- Видовые качели
- Многоуровневое освещение
- Подземный паркинг с лифтом
- Келлеры для хранения вещей
- Магазины и кафе



ЭСТЕТИКА ФУНКЦИОНАЛЬНОСТИ

Входная группа жилого комплекса — спроектированное пространство, стильный вариант лобби, в котором жильцы и гости могут легко сориентироваться. Лобби стало лицом «Флоры», здесь используются современные дизайн-решения.

Знакомство с жилым комплексом «Флора» начинается именно здесь, поэтому входная группа — самое главное общественное пространство, полноценная локация внутри дома, светлая и функциональная. Она вдохновлена красотой природы и эстетикой натуральных материалов: вас встретят приятный мягкий свет, фактурные стены, высокие потолки, натуральный керамогранит на полу и в декоре.

Проект входной группы домов «Флора» строительной компании «НЕОМЕТРИЯ» — современное сочетание фактур и яркие акценты, которые отлично вписываются в европейский стиль всего комплекса. Простота линий, ощущение легкости и свободы — отличительные особенности дизайн-решения комплекса.

Отдельно стоит отметить многоуровневую продуманную систему освещения, где яркий свет у лестниц и навигации не мешает естественному освещению при входе.

Просторные светлые колясочные решают проблему безопасного хранения колясок, велосипедов и другого детского транспорта. Жителей также порадует наличие бесшумных скоростных лифтов и понятной навигации.



СОЗДАВАЙТЕ СВОЕ ПРОСТРАНСТВО

В своих жилых комплексах мы придерживаемся принципа сбалансированных и логичных планировочных решений. Каждый квадратный метр можно обыграть и грамотно использовать по при создании дизайн-проекта. Планировки помогут отразить индивидуальность владельца жилья и создать практичное зонирование для последующей сдачи студии, 1-комнатной, 2-комнатной, 3-комнатной квартиры в аренду.

ПЛАНИРОВКИ

более 40 вариантов

ВЫБОР

студии или 1-, 2-, 3-комнатные квартиры

ПЛОЩАДЬ

от 22 до 71 м²



Правильная геометрия комнат



Просторные кухни-гостиные до 20 м²



3-ком. квартиры с личной ванной в спальне



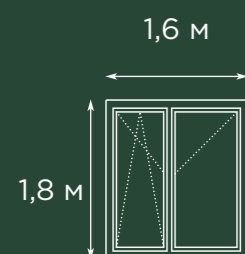
Удобные ниши под гардеробные в комнате



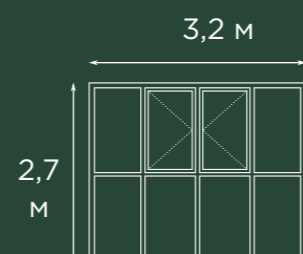
Глубокие лоджии для обустройства рабочего кабинета или лаундж-зоны



Эргономичные санузлы с местом под стиральную машину



Типовое окно квартиры в ЖК "Флора" 1-11 этаж



Панорамное тонированное остекление балкона 12 этаж





Прогулочная набережная

Литер 7

Литер 5

3 ОЧЕРЕДЬ

4 ОЧЕРЕДЬ

Литер 3

Литер 4

Литер 1

1 ОЧЕРЕДЬ

Литер 6

2 ОЧЕРЕДЬ

Литер 2

Паркинг

Своевременная сдача жилого комплекса – еще один наш серьезный показатель надежности и ответственности перед будущими новоселами.

- 1 ОЧЕРЕДЬ – 6, 7 ЛИТЕРА
- 2 ОЧЕРЕДЬ – 1, 2 ЛИТЕРА
- 3 ОЧЕРЕДЬ – 4, 5 ЛИТЕРА
- 4 ОЧЕРЕДЬ – 3 ЛИТЕР



7 домов



12 этажей



8 баллов сейсмостойкость



4,4 га площадь комплекса



Вид на море и горы



Комфорт-класс



ФЗ-214



Школа и детский сад рядом с домом

ОТДЕЛКА STANDART BOX

Самые трудоемкие ремонтные работы в квартире мы взяли на себя. Это существенно сэкономит вам время, останется лишь реализовать свой дизайн-проект.

Подготовительные работы

Устройство межкомнатных перегородок из ячеистого бетона толщиной 100 мм.

Устройство гидроизоляции и стяжки пола в санузле

Инженерные системы

Разводка водоснабжения до помещений кухни и санузла.

Прокладка трубопроводов канализации с вводом в помещение кухни и санузла.

Разводка труб отопительной системы в стяжке пола и установка радиаторов.

Выполняется ввод воздуховода в помещения кухни и санузла.

Электромонтажные работы

Монтаж электрического щитка на входе в квартиру.

Подключение автоматической пожарной сигнализации и системы оповещения.

Прокладка ТВ и интернет кабеля в квартиру.

Установка домофона.

Отделочные работы

Устройство полусухой стяжки с использованием фиброволокна с дополнительной звукоизоляцией.

Отделка перегородок штукатуркой с дополнительным усилением арматурой



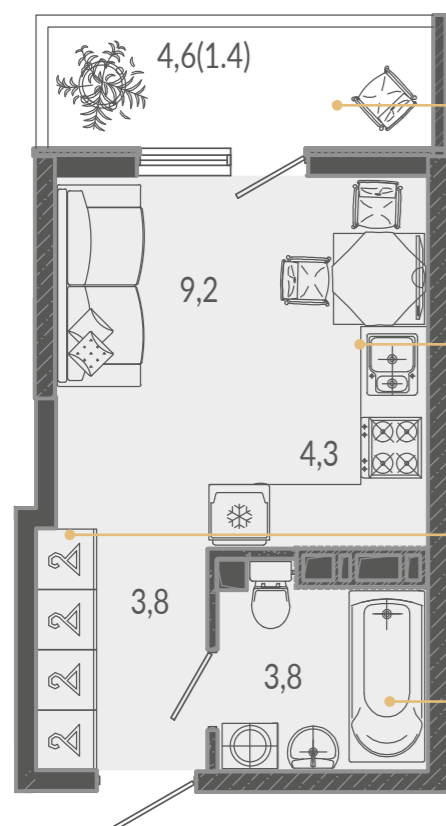
ЭРГОНОМИЧНАЯ СТУДИЯ

В светлой квартире-студии максимально функциональная планировка, позволяющая создать практичный и эстетичный дизайн. Здесь поместится большой диван, кухня с несколькими ящиками, встроенные системы хранения в специальной нише прихожей. В санузле можно разместить ванну и стиральную машину.

Балкон подойдет для создания лаунж-зоны, где по утрам можно любоваться рассветами с чашкой кофе или провожать закаты с бокалом вина, посидеть в кресле и почитать книгу. Простор для идей и их реализации.

СТУДИЯ 22,5 м²

ПЛОЩАДЬ С БАЛКОНОМ 25,7 м²



Просторный балкон для отдыха в гармонии с природой

Многофункциональная кухонная зона

Большой шкаф для любимых вещей

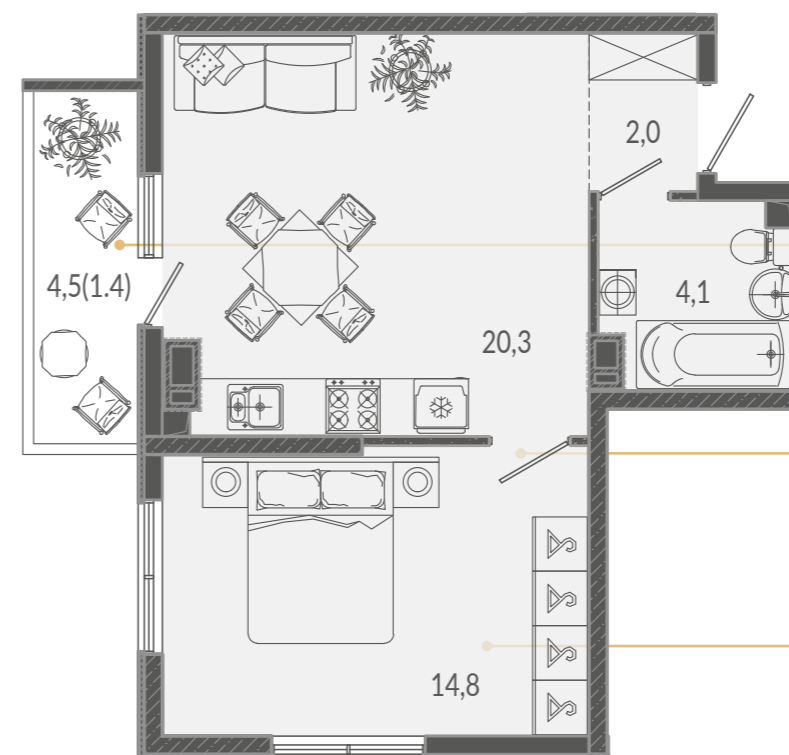
Поместится ванна и стиральная машина

УЮТНАЯ КВАРТИРА С КУХНЕЙ-ГОСТИНОЙ

Что нужно для полного счастья? Прекрасный вид на благоустроенную набережную или горные вершины из просторной кухни-гостиной. Это функциональное место в квартире для кулинарного творчества и приятного времяпрепровождения с родными и друзьями.

1-КОМ. 42,6 м²

ПЛОЩАДЬ С БАЛКОНОМ 45,7 м²



Вместительный балкон с видом на набережную

Просторная кухня-гостиная для приятных встреч

Светлая спальня с 2-мя увеличенными окнами



СЕМЕЙНАЯ КВАРТИРА

Квартира семейного формата – это квартира, где вся семья может собраться вместе, и при этом у каждого её члена будет своё, личное пространство для отдыха.

Правильная геометрия двухкомнатных квартир и высокий коэффициент естественного освещения пространства позволяют создать продуманное до мелочей зонирование.

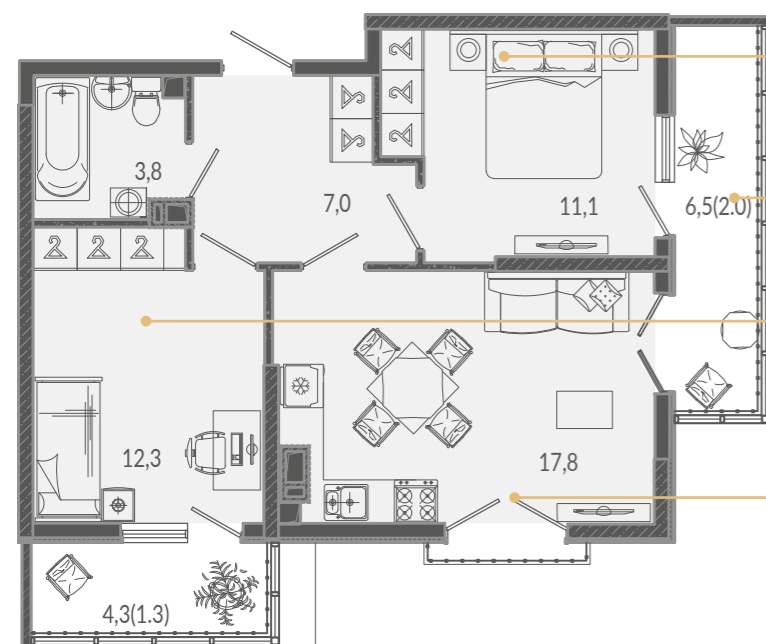
В спальне можно организовать дополнительное место для детской кроватки и специальные ниши в стенах спроектированы для размещения полок или шкафов.

Кухня-гостиная привлекательна большой площадью, часто становится территорией общения, где приятно собираться всей семьей за ужином или отдохнуть с чашечкой кофе.

2-КОМ
55,3 М²

ПЛОЩАДЬ
С БАЛКОНАМИ

62,8 М²



Уютная спальня для родителей

Роскошный панорамный балкон

Просторная комната для ребенка с выходом на балкон

Светлая кухня с французским балконом

ЕВРО 4-КОМНАТНАЯ КВАРТИРА С МАСТЕР-СПАЛЬНОЙ

Немного магии проектирования, и уже знакомая нам 4-комнатная квартира приобретает другой вид – более просторная кухня-гостиная с выходом на лаунж-балкон. Вариант для тех, кто любит принимать гостей.

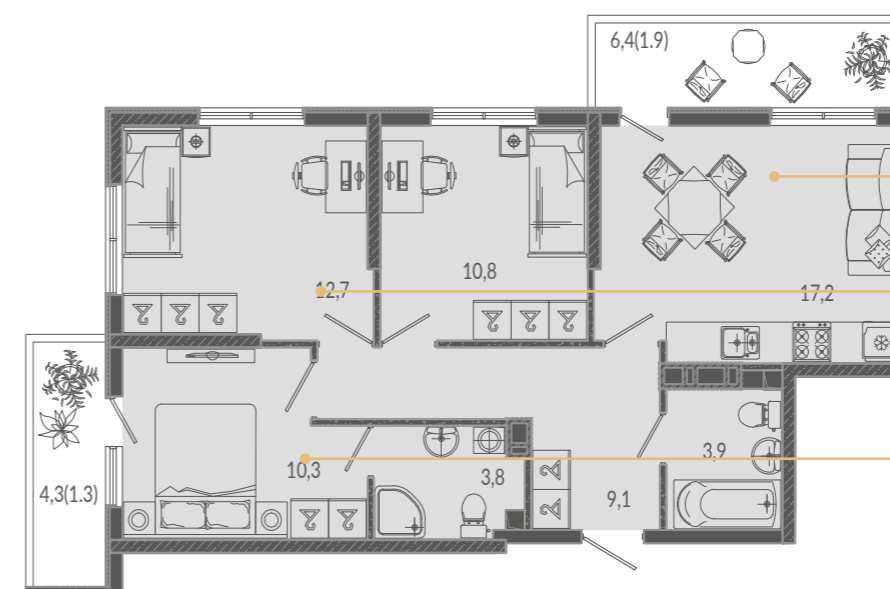
Родительская спальня создана с будуарной комнатой и зоной для хранения личных вещей для максимальной приватности и комфорта.

Второй балкон может стать рабочим кабинетом или дополнительной зоной для отдыха.

4-КОМ.
71,0 М²

ПЛОЩАДЬ
С БАЛКОНАМИ

78,5 М²



Просторная кухня-гостиная с выходом на балкон

2-е изолированные детские спальни

Мастер-спальня для родителей с личной ванной и выходом на балкон



12 ЭТАЖ

ЗОНА ПОВЫШЕННОЙ КОМФОРТНОСТИ

ОТДЕЛКА КВАРТИРЫ



Шумоизоляция пола в квартире 2см



Входные двери повышенной взломостойкости



Стяжка пола в квартирах и на балконах



Остекление: трехкамерный профиль, светоотражающие стекла, фиксаторы режима проветривания, "детский замок".



Видеодомофон с возможностью управления через мобильное устройство



Улучшенные радиаторы отопления с терморегуляторами



Вытяжной вентилятор с обратным клапаном в санузле и на кухне



Высота потолков 3м

ОТДЕЛКА КОРИДОРА ОБЩЕГО ПОЛЬЗОВАНИЯ



Подвесной потолок Грильято со светильниками



Улучшенная отделка стен и пола



Видеонаблюдение на этаже

ИЗ ОКОН ВЕРХНИХ ЭТАЖЕЙ
ОТКРЫВАЮТСЯ ПАНОРАМНЫЕ ВИДЫ
НА МОРЕ, ГОРЫ ИЛИ НАБЕРЕЖНУЮ.

**НУЖНО ТОЛЬКО
ВЫБРАТЬ!**

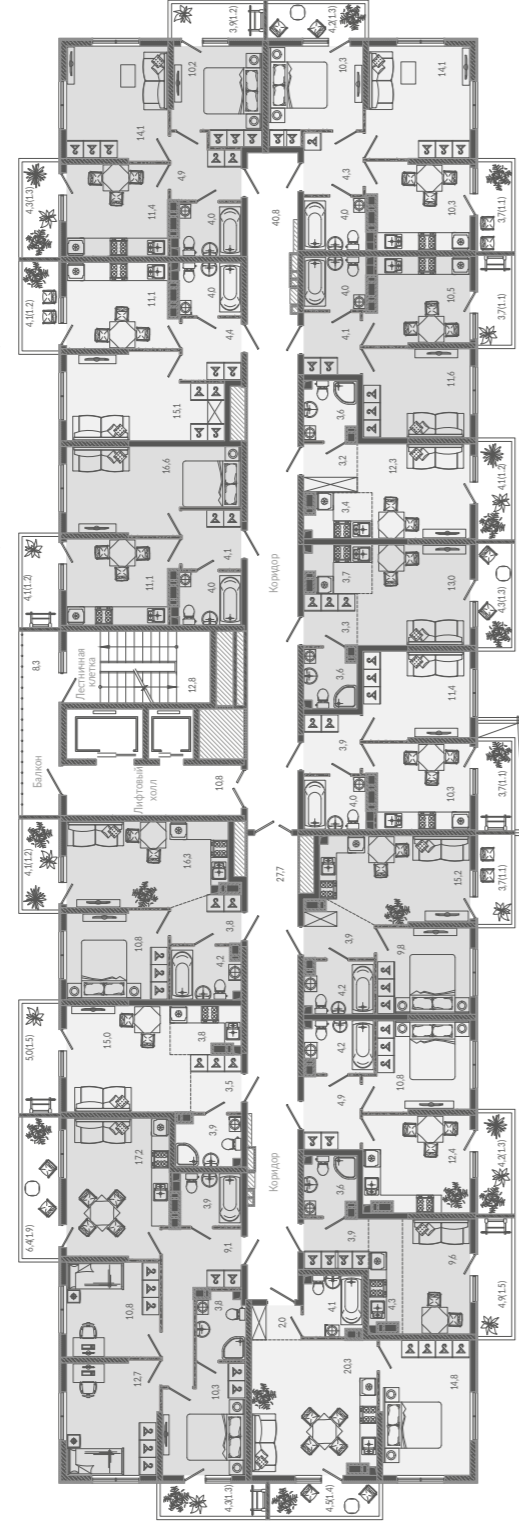
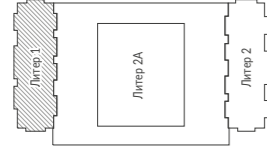
ОЧЕРЕДЬ 2

Литер 1

ТИПОВОЙ ЭТАЖ



Море



3

71.0
67.8
41.2
14.8
3.8

C

27.7
26.2
15.0

1

36.3
35.1
10.8

1

37.0
35.8
16.6

1

35.8
34.6
15.1

2

47.1
44.6
24.3

1

42.6
41.2
14.8

C

22.9
21.4
9.6

1

33.6
32.3
10.8

1

34.2
33.1
9.8

1

30.7
29.6
11.4

C

24.9
23.6
13.0

C

23.7
22.5
12.3

1

31.3
30.2
11.6

2

45.4
43.0
24.4

Набережная

ул.Искры

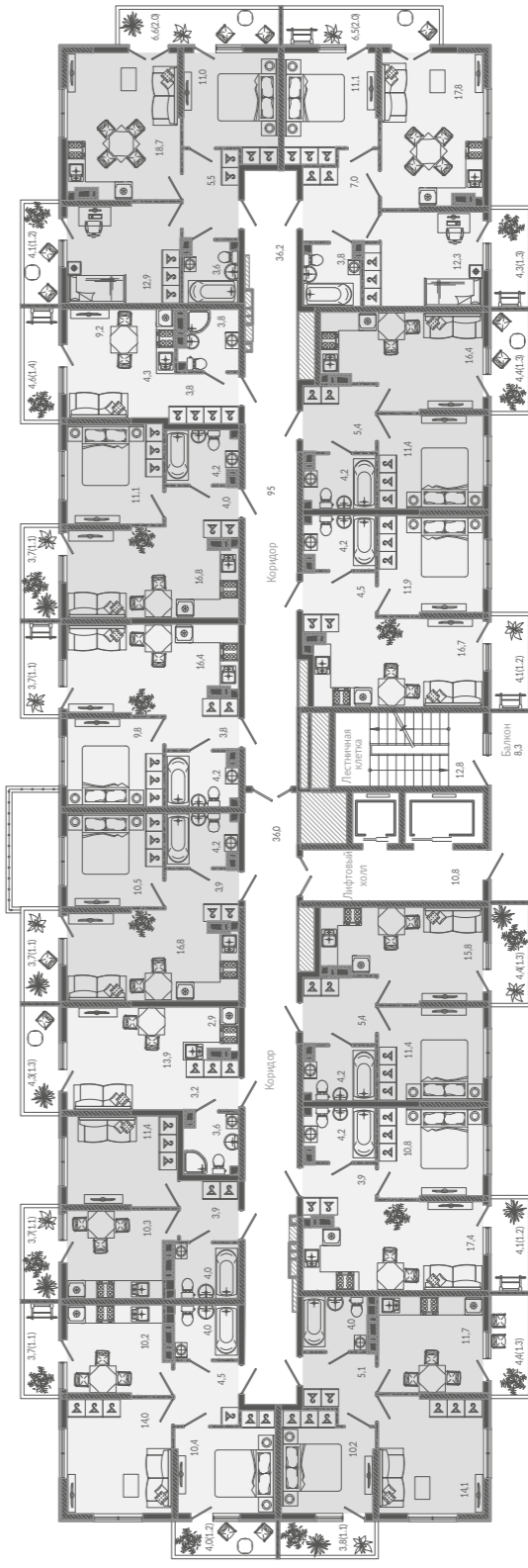
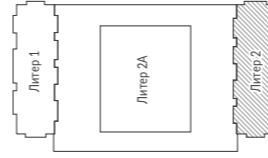
ОЧЕРЕДЬ 2

Литер 2

ТИПОВОЙ ЭТАЖ



Море



2

45.4
43.1
24.4

1

30.7
29.6
11.4

C

24.9
23.6
13.0

1

36.5
35.4
10.5

1

35.3
34.2
9.8

1

37.2
36.1
11.1

C

22.5
21.1
9.2

2

54.9
51.7
23.9

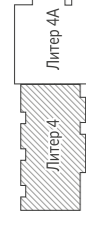
Набережная

ул.Искры

ОЧЕРЕДЬ 3

Литер 4

ТИПОВОЙ ЭТАЖ



Набережная

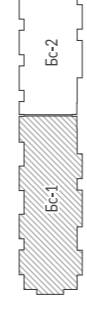
ул.Искры



ОЧЕРЕДЬ 3

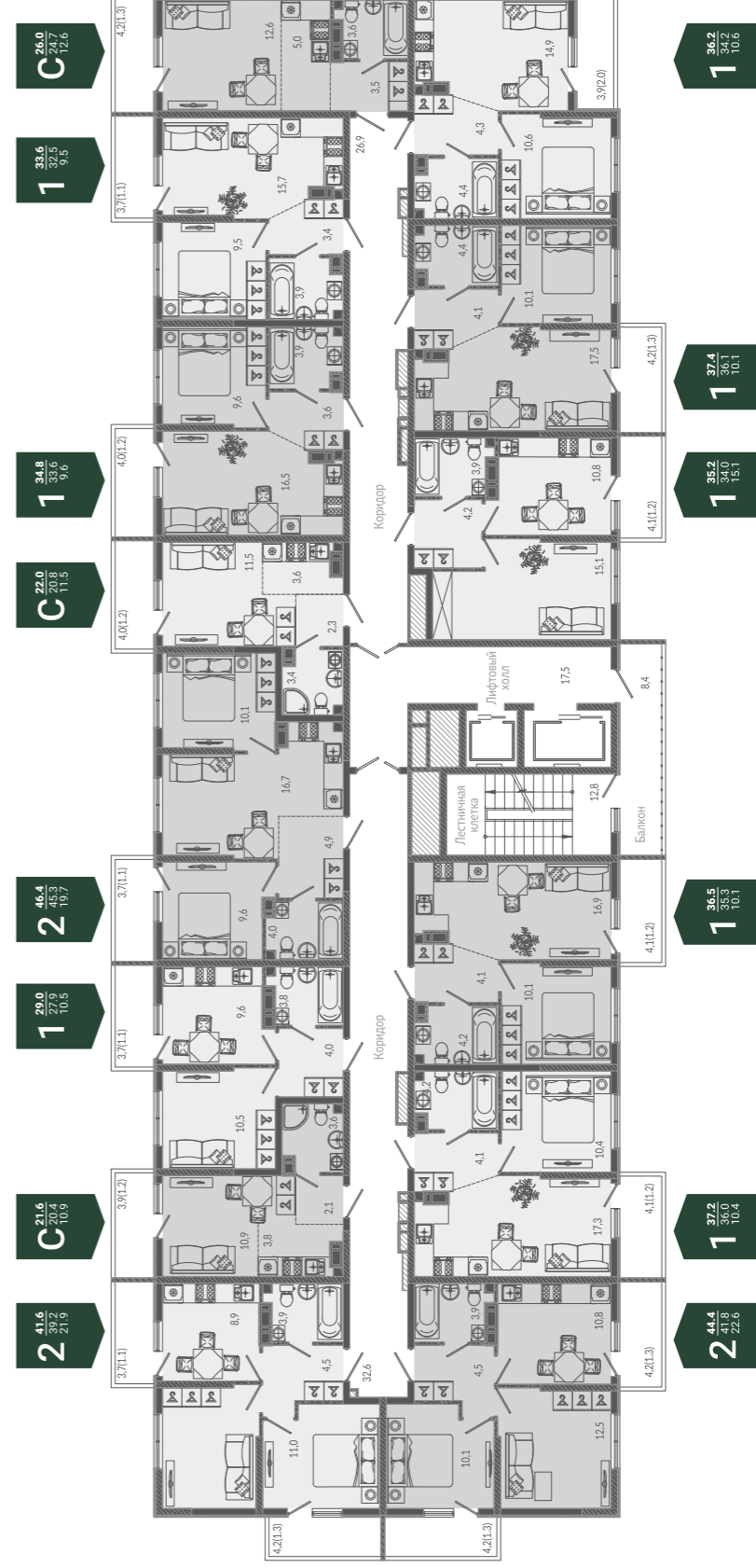
Литер 5

БС 1 ТИПОВОЙ ЭТАЖ



Набережная

ул.Искры

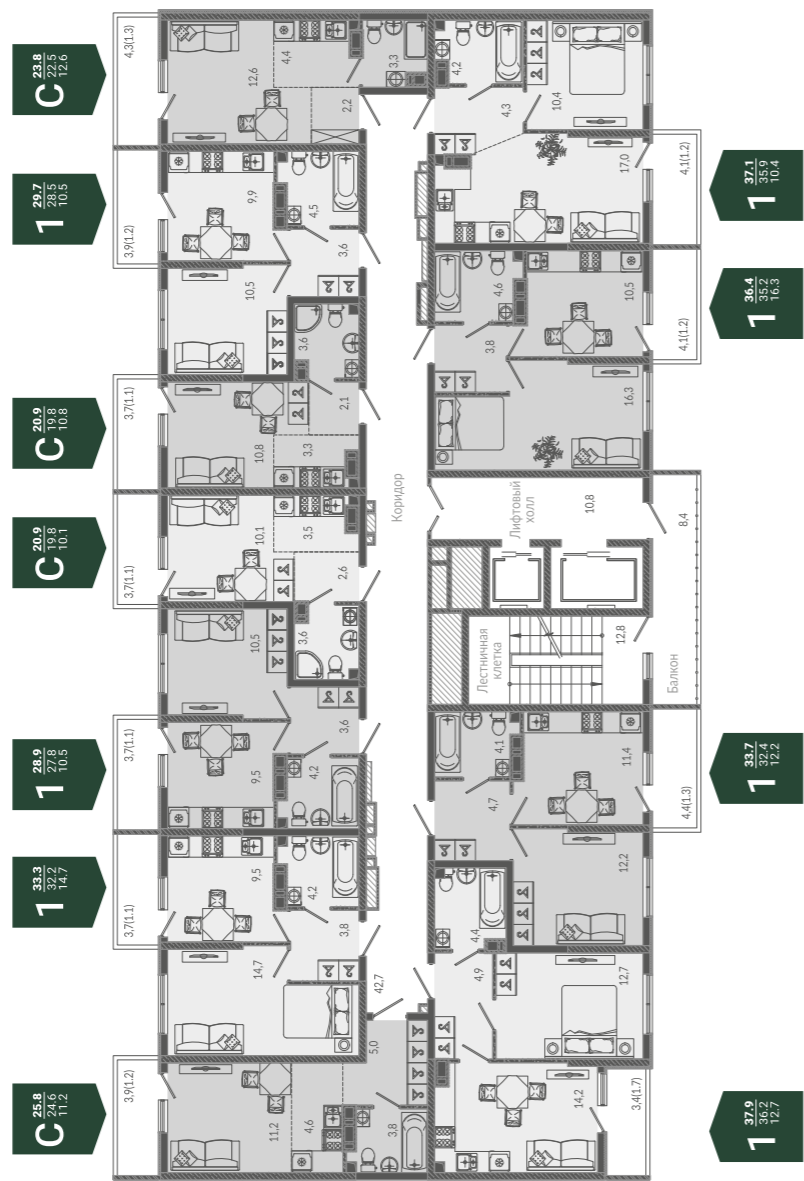
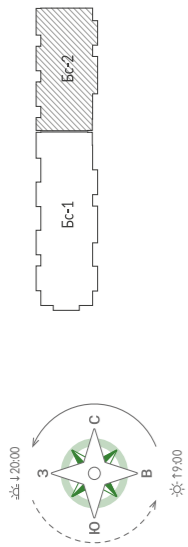


ОЧЕРЕДЬ 3

Литер 5 БС 2 ТИПОВОЙ ЭТАЖ

Набережная

ул.Искры



Площадь
от 2 до 6 м²



Освещение
и выключатель



Металлическая
входная дверь



Индивидуальный
счетчик
электроэнергии

КЕЛЛЕРЫ ДЛЯ ХРАНЕНИЯ ВЕЩЕЙ

Для хранения сезонных вещей, спортивного инвентаря и автомобильных шин в подземном паркинге жилого комплекса предусмотрены кладовые помещения.



БЕЗ ПРОБЛЕМ С ПАРКОВКОЙ

Во дворе между литерами 1 и 2 предусмотрена подземная парковка на 411 машиномест.

Территория двора полностью закрыта от машин и посторонних. Теперь вам не нужно тратить время на поиски свободного места и переживать за сохранность вашего авто.



Круглосуточное
видеонаблюдение



Спуск
на скоростных
лифтах с Вашего
этажа



Размер
машиноместа
13 м²



Топпинговые
покрытия, устойчивые
к износу и пыли



Автоматическая
система
оповещения
и пожаротушения



Мощная приточно-
вытяжная вентиляция



ВСЕ НУЖНОЕ В ДОМЕ

Больше времени на родных. Выпить ароматный кофе со свежей выпечкой в уютном кафе, приобрести полезные южные фрукты и овощи, сходить в салон красоты или купить в аптеке солнцезащитный крем можно прямо в доме. Все расположено на первых этажах жилого комплекса «Флора». Вы будете меньше тратить времени на дорогу, поиск магазинов и заведений.



СУПЕРМАРКЕТЫ



АПТЕКИ



САЛОНЫ КРАСОТЫ



КАФЕ



МАГАЗИН ДЕТСКИХ ТОВАРОВ



РАЗВИВАЮЩИЙ ЦЕНТР



ФИТНЕС-КЛУБ



МАССАЖНЫЙ КАБИНЕТ

ПРИГЛАШАЕМ ВАС ПРОДОЛЖИТЬ ДИАЛОГ И ПОЗНАКОМИТЬСЯ С КОМПЛЕКСОМ ЕЩЕ БЛИЖЕ!

В офисе продаж вы сможете оперативно получить ответы на любые вопросы, проконсультироваться у ипотечного брокера, оценить удобство планировочных решений и обсудить условия сделки.

Центральный офис:
Сочи, ул. Советская, 48, 2 этаж

Офис продаж на объекте:
Кудепста, ул. Искры, 66/9

жкфлора.рф
8 (862) 300 02 97

Застройщик ООО «СЗ Рафстрой». Проектная декларация на сайте наш.дом.рф. Проектное финансирование предоставляется ПАО «Банк ВТБ». Приведенные опции, визуализации комплекса и параметры являются проектными и могут быть частично изменены без потери качественных характеристик. Не оферта



СПАСИБО ЗА ВАШЕ ВНИМАНИЕ!

Василий Попов

– основатель агентства
недвижимости в Сочи:



VOLNA
REALTY



8 (800) 550-19-07

Телефон / WhatsApp



volnarealty.com

Сайт



Ул. Кубанская, 15

Офис в Сочи

Будьте в курсе новостей про недвижимость Сочи:



rorov_v_a

Инстаграм



Василий Попов

Youtube



an_volna_realty

Вконтакте



rorov_v_a

Telegram

