

**КАТАЛОГ НОВОСТРОЕК
В ЦЕНТРАЛЬНОМ
РАЙОНЕ СОЧИ**

ЖК «Южный парк»



ЖК «Южный парк» - новый символ города и микрорайона Макаренко. Проект на редкость, сочетает в себе одновременно комфорт жизни рядом с центром города, и возможность отдохнуть от городской суеты, не покидая пределы комплекса.

Жилой комплекс как новый формат строительства объектов бизнес-класса. Сочетание традиций и инноваций.

ЖК «Южный парк» включает в себя 4 здания, зеленую территорию 1,6 Га с ландшафтным дизайном, 4 спортивные и 2 детские площадки, открытую площадку для отдыха взрослых и их гостей, парковки - все, что делает жизнь насыщенной и комфортной.



ЖК «Альпийский квартал»



Месторасположение ЖК Альпийский квартал в самом центре города, которое придает ему престижность и актуальность на рынке недвижимости, так как спрос на квартиры и комфорт проживания в центре Сочи, всегда остается на высоком уровне. Удобная транспортная развязка.

В шаговой доступности находится ж/д вокзал, где можно уехать в любую часть города: Адлер, Красная поляна. ТЦ «Моремолл» огромный торговый комплекс с кинотеатром. Центральный рынок, больничный городок, школы и детские сады.



ЖК Альпийский квартал состоит из 9 зданий высотой 18 этажей. Во внутреннем дворе размещаются детские и спортивные площадки, прогулочные зоны. Цокольные этажи выделены под коммерческую недвижимость-офисы, магазины, кафе, спортивные и творческие секции, которые дополняют инфраструктуру комплекса и создают комфортное пространство досуга жителей комплекса.

ЖК «Аристократ»



Жилой комплекс «Аристократ» - дом уровня бизнес-класса в самом центре Сочи.

Премиальный формат дома гарантирует комфортную жизнь среди людей своего круга.

В доме «Аристократ» предусмотрено всего 5 квартир на этаже, что гарантирует тишину и спокойствие.

Концепция дома подразумевает уединенность от посторонних глаз. Приватность касается и придомовой территории, которая полностью закрыта.

Все дополнительные удобства, в том числе доставку продуктов, жители смогут заказать с помощью консьерж-сервиса.



ЖК «Романов»



Жилой комплекс «Романов» располагается в спальном районе Центральной части города. Квартиры площадью от 33 до 62 м², с большими остеклёнными балконами. Отличные видовые характеристики на море.

Объект имеет выгодное территориальное расположение. В пешей доступности находятся объекты социального назначения - детские сады и минимаркеты. В транспортной доступности находятся школы. Остановка общественного транспорта находится на расстоянии 150 м от жилого комплекса. Расстояние до моря 920 метров.



ЖК «Новая Заря»



Жилая часть здесь представлена квартирами, площадь которых варьируется от 27,2 до 57,2 квадратных метров. Отличительной чертой всех предложений в этом доме являются продуманные планировки, которые делают предложения действительно удобными для жизни.

ПРЕИМУЩЕСТВА:

- Консьерж, КПП
- Спортивная площадка
- Детская площадка
- Зона отдыха
- Ландшафтный дизайн

В каждом из подъездов будет установлено по 2 лифта, домофон, система видеонаблюдения и пожарная сигнализация. В отделке фасадов и внутренних помещений используются дорогостоящие отделочные материалы, которые отличаются высоким качеством и надежностью. Все коммуникации – центральные.

ЖК «Гранд Парк»



Жилой комплекс расположен в очень удобном для жизни месте! Откройте объект на карте и лично в этом убедитесь. В шаговой доступности – вся инфраструктура центра Сочи. За 10 минут можно добраться до ТРЦ «Море Молл», дорога к морским пляжам занимает не более 20 минут.

Отличается район и очень хорошей транспортной доступностью. Ближайшая к дому автобусная остановка находится всего в 100 метрах от территории. Регулярно ходят маршрутные такси.

ПРЕИМУЩЕСТВА:

- Высокоскоростные лифты
- Спортивная площадка
- Детская площадка
- Зона отдыха
- Ландшафтный дизайн

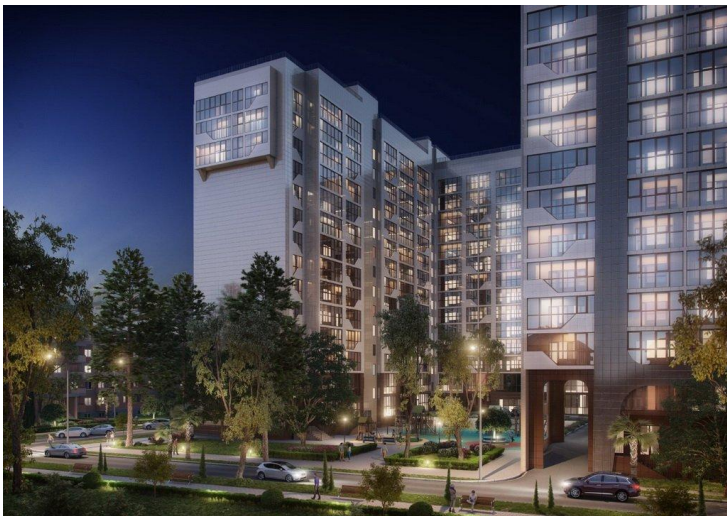
ЖК «Rose Del Mare»



ЖК «Роуз Дель Мар» - многоквартирный жилой комплекс бизнес-класса, состоящий из двух секций и расположенный в створе улиц Роз, Воровского, Карла Либкнехта и переулка Зеленого, в 700 м от моря.

Территория комплекса обеспечена площадками для детей. Эксплуатируемая кровля зданий предназначена для размещения спортивных площадок и площадок для отдыха взрослого населения. В непосредственной близости находятся пляжи, парк "Ривьера", центральный рынок, администрация города, торговая галерея, школа, детский сад, кафе, рестораны, магазины.

Все коммуникации центральные.



ЖК «Каскад»



ЖК «Каскад» расположен в микрорайоне Донская на улице Гончарова, в Центральном районе города Сочи.

С центром курорта локацию разделяет 10-15 минут езды на автомобиле или общественном транспорте.

Столько же по времени занимает и дорога к морскому берегу. Можно отправиться купаться и загорать на центральные городские пляжи, а можно сделать выбор в пользу отдыха на дикой пляжной полосе.

Жилой дом состоит из двух 12-ти этажных сблокированных частей двух типов с перепадом в 3 метра, что на рельефе создает интересный силуэт застройки с высотой потолков 2,8 метров.



ЖК «Балкан»



ЖК Балкан — сданный шестиэтажный дом комфорт-класса, со статусом «квартира», который расположен в 4 км от моря и обладает великолепными видовыми характеристиками.

Комплекс имеет свою зону отдыха с зоной барбекю, детскую площадку, наземный и подземный паркинг. Вся инфраструктура в шаговой доступности, а именно: школа, детские сады, магазины.

В рамках развития комплекса в доме расположен Магнит (крупнейшая сеть магазинов), который имеет отдельный вход, не пересекаясь с внутренней инфраструктурой комплекса.

Территория закрытая, ведётся видеонаблюдение. Сдача в предчистовой отделке. Минимальная площадь 31,1м² - это двухкомнатная квартира, где одна комната изолирована и используется как спальня, а вторая совмещена с кухней и выполняет функцию гостиной.



ЖК «Вишневый Парк»



ЖК Вишневый парк - многоквартирный, современный 11-ти этажный жилой комплекс бизнес-класса. Расположен на улице Вишневой, в микрорайоне Макаренко (Центральный район).

На цокольном этаже комплекса разместились коммерческие площади. Ниже распланирован подземный двухуровневый паркинг. В подъезде установлены бесшумные лифты.

Собственная территория с детской игровой площадкой, а также обустроенными зонами для отдыха, озеленением и паркингом огорожена. Установлена система видеонаблюдения.

Все необходимые объекты инфраструктуры находятся в пяти минутах ходьбы. На автомобиле за 5 минут можно доехать до крупнейших торгово-развлекательных центров города. До центрального железнодорожного вокзала около 10 минут езды.



7 причин купить квартиру через ANPROSOCHI

- 1. Квартира по цене застройщика** - Вы не переплачиваете ни рубля, т.к мы официальные партнеры застройщика.
- 2. Шире выбор** - изучив ваши потребности, мы предложим Вам несколько подходящих вариантов от разных застройщиков, чтобы Вы могли выбрать лучший.
- 3. Анализ объектов** - раскроем не только плюсы, но и минусы каждого объекта.
- 4. Помощь в получении ипотеки**
- 5. Сопровождение сделки** - юридическая проверка объекта недвижимости, подготовка договоров купли-продажи или ДДУ, представление интересов покупателя.
- 6. Помогаем не только купить, но продать недвижимость**
- 7. Услуги агентства PROSOCHI для покупателя всегда бесплатны!**