

VOLNA
REALTY



ПРЕЗЕНТАЦИЯ
КОМПЛЕКСА СОЧИ



СОЧИ ПАРК

ЖИЛОЙ КОМПЛЕКС



СОЧИ ПАРК

ЖИЛОЙ КОМПЛЕКС

Уникальный. Роскошный. Твой.



О комплексе

В жилой комплекс "Сочи Парк" входят 9 домов бизнес-класса с паркингами и коммерческими помещениями на первых этажах, а также отдельно стоящий пятиэтажный паркинг с торговым центром на верхнем этаже. В шаговой доступности от комплекса будут находиться новые школа, детский сад и муниципальный экопарк на 4,5 гектара.

Для любителей шопинга предусмотрен торговый центр площадью 4900 м², который разместится на последнем этаже многоуровневого паркинга. Отдельной изюминкой являются замечательные видовые характеристики всех квартир: витражное, панорамное остекление позволит в полной мере оценить виды на море, город и горы заснеженного Кавказского хребта в сторону Красной Поляны.



214-ФЗ



Площадь участка 30,8 Га



Девять 19-этажных домов



Площадь квартир от 15,7 м² до 64,4 м²



Центральные коммуникации



Подземный и наземный паркинг



Панорамное остекление



Новый городской парк 4,5 Га



Детские и спортивные площадки



Школа и детский сад



Поликлиника



Торговый центр на территории комплекса





• Школа и детский сад

В непосредственной близости от комплекса будут построены новая школа на 1100 мест и детский сад на 300 мест. Ваши дети смогут самостоятельно ходить в школу, и вам не нужно будет переживать, как они доберутся издалека.

• Поликлиника

Новая поликлиника решит все вопросы жильцов комплекса относительно здоровья. Вам даже не придется пользоваться общественным транспортом — все нужное рядом.

• Новый парк 4,5 Га

Чтобы провести время на природе, вам не понадобится выбираться за город. Вблизи жилого комплекса "Сочи Парк" будет расположен большой городской эко парк с зонами отдыха, спортивными и игровыми площадками. Там можно будет гулять с детьми, совершать утренние пробежки и просто отдыхать вдаль от городской суеты.

• Престижный район

Микрорайон Бытха высоко ценится сочинцами за тишину и экологичность. В то же время его жители имеют возможность быть в центре самых интересных событий. Неподалеку находится немало знаковых мест курорта: цирк, Центральный стадион имени Славы Метревели, парк «Дендрарий», сад-музей Дерева Дружбы, Зимний театр, Зал органной и камерной музыки, концертный зал «Фестивальный» – вот далеко не полный их перечень.

• Комплексная застройка

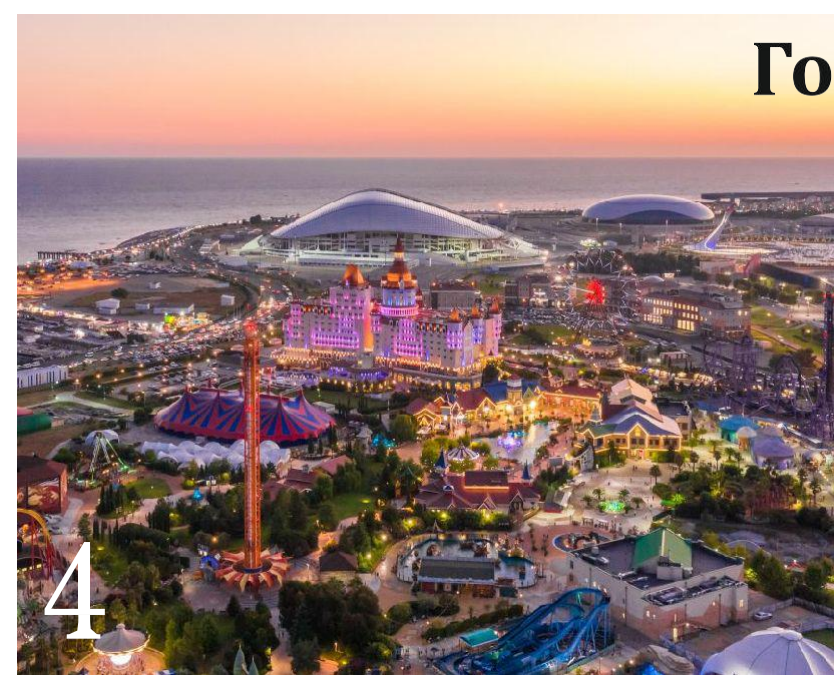
Наличие всей необходимой коммунальной, социальной и транспортной инфраструктуры – ключевое преимущество ЖК "Сочи Парк". Это фактически "город в городе". Кроме всего прочего, на первых этажах зданий расположится коммерческая зона и паркинги, чтобы жильцы могли купить продукты, свежую выпечку, цветы или товары для домашних питомцев в двух шагах от своего подъезда.



1

До моря рукой подать!

Мягкий климат, чистое море, свежий морской воздух способствует прекрасному отдыху, укреплению здоровья и хорошему настроению! Пляжная полоса тянется почти на полторы сотни километров



4

Наследие Олимпиады!

После Зимних Игр-2014 на курорте прошло около 1,5 тысяч масштабных мероприятий, из них 300 – международные, что позволило Сочи стать одним из крупнейших центров событийного туризма.



5

Курс на Красную Поляну!

В Сочи можно быстро переместиться с побережья к заснеженным вершинам. Горный кластер в районе Красной Поляны в числе самых популярных горнолыжных комплексов мира.



2

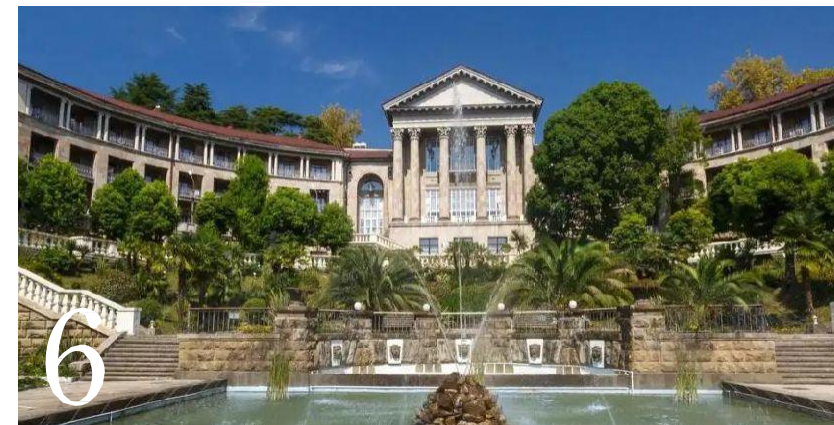
Город, который притягивает миллионы гостей

Здесь надо побывать хотя бы раз – и вернуться навсегда



3

Добавляет жизненных сил и энергии!



6

Роскошные санатории!

Курорт и сегодня украшают построенные в первой половине прошлого века «дворцы для народа». Роскошные санатории в стиле неоклассицизма до сих пор определяют стиль Курортного проспекта.



7

Сочинский дендрарий

Уникальное собрание субтропической флоры и фауны, памятник садово-паркового искусства в Хостинском районе города



Школа на 1100 мест

В непосредственной близости от ЖК «Сочи Парк», на участке в 26,8 тыс. м² разместится школа. В ней будут учиться 44 класса в одну смену. В здании будет три этажа, оно будет состоять из пяти блоков. На строительство школы будет направлено в общей сложности 916 млн руб. Средства предусмотрены в рамках нацпроекта «Жилье и городская среда».

Детский сад

В ЖК «Сочи Парк» есть все для счастливого детства! И речь идет не только об игровых и спортивных площадках, прогулочных и зеленых зонах. На территории комплекса, в шаговой доступности будет находиться детский сад. Под строительство выделен земельный участок площадью 18,8 тыс. м². Детский сад будет с ясельными группами, который рассчитан на 300 воспитанников.



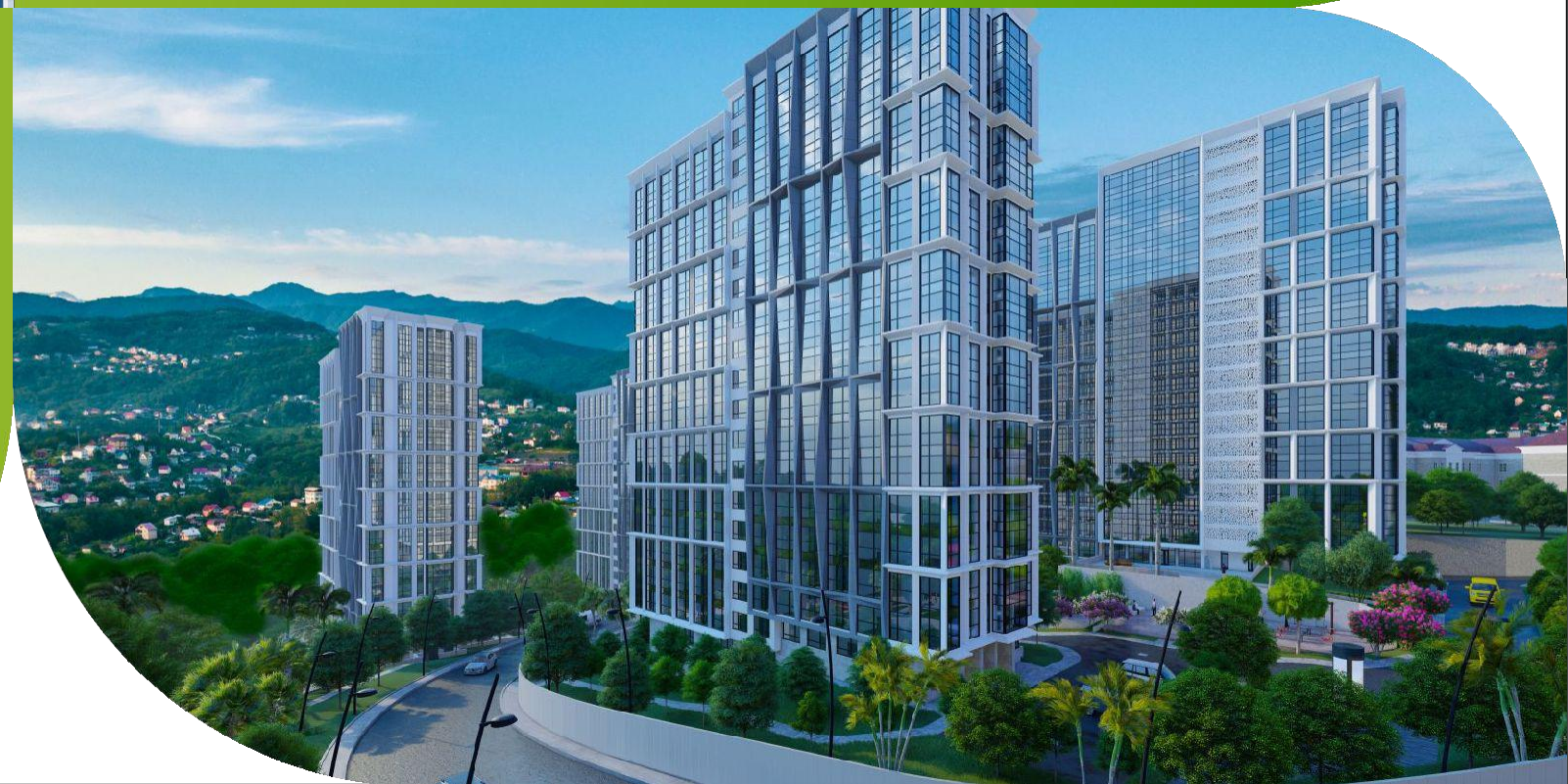


Уникальные видовые характеристики всех квартир

Витражное, панорамное остекление в каждой из квартир позволит в полной мере оценить виды на море, город и горы Кавказского хребта в сторону Красной Поляны – пейзажи станут своеобразным «продолжением интерьера». Благодаря наличию панорамного окна в комнате становится светлее, площадь зрительно увеличивается, создается ощущение легкости и свободы. При этом профессиональные конструктивные решения, учитывающие требования тепло- и шумоизоляции, безопасности и деформационной устойчивости, обеспечат комфортный микроклимат в помещении, а тонировка и зеркальное напыление стекол гарантируют приватность.

Охраняемая территория

На территории комплекса будет безопасно в любое время суток – для этого предусмотрена система видеонаблюдения. Пожарную безопасность будут контролировать датчики задымления и сигнализация. Пятиэтажный паркинг позволит освободить двор от машин. Оснащение детских и спортивных площадок также будет продумано с учетом требований удобства и безопасности. Немаловажно, что детский сад и школа будут расположены в шаговой доступности на территории комплекса.





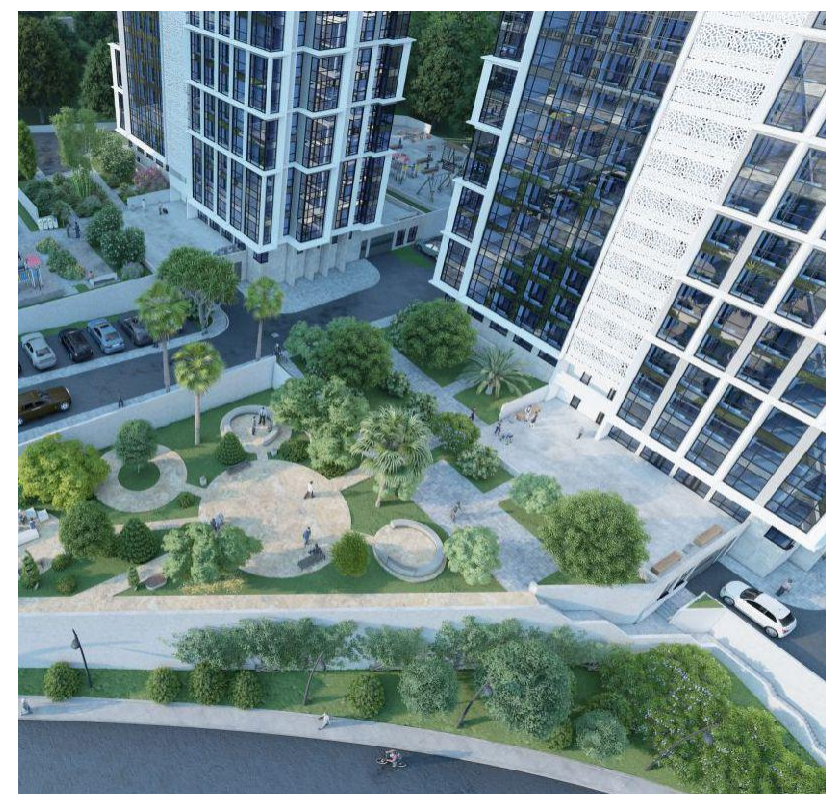
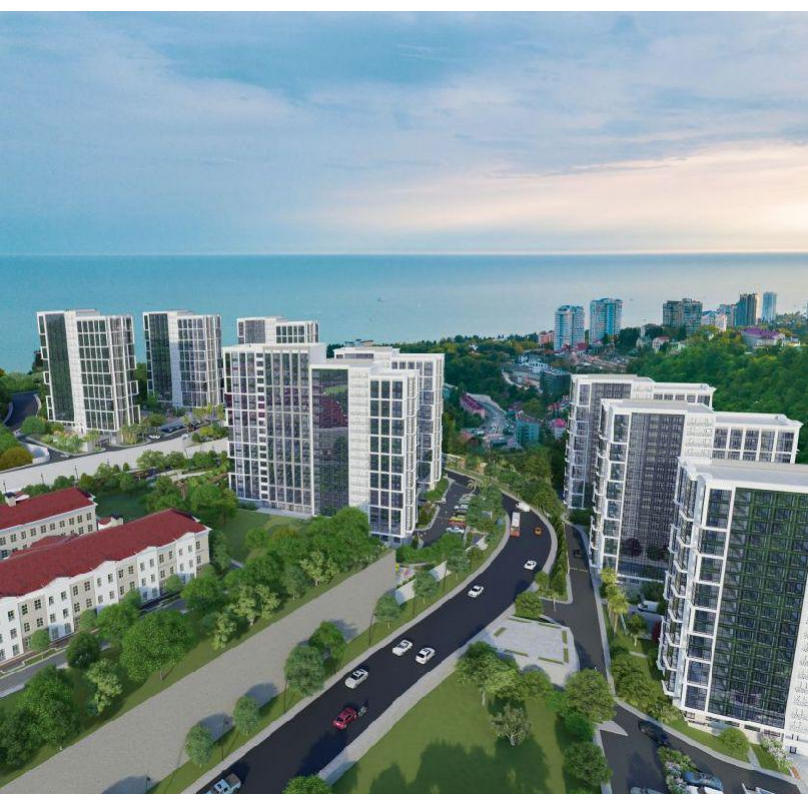
Дизайнерские входные группы

Дизайн входной группы дома, оформленный таким образом, выигрывает по многим параметрам: кроме привлекательного имиджа, обеспечивается дополнительное утепление, усиление несущих конструкций, защита стен и пола от воздействия внешних факторов.

Подземный паркинг

Охраняемый и отапливаемый подземный паркинг расположен в каждом корпусе жилого комплекса «Сочи Парк», спуститься в который можно на лифте. Это один из важнейших элементов инфраструктуры жилого района. Преимущества подземного паркинга очевидны. Оставляя автомобиль на улице, его владелец сталкивается с целым рядом проблем. На подземной парковке ваш автомобиль будет находиться под круглосуточной охраной. Вы всегда можете оперативно попасть туда непосредственно из подъезда – спуститься можно на лифте.







Удобная транспортная развязка

ЖК «Сочи парк» расположен на северном склоне горы Бытха. Микрорайон не случайно называют «географическим центром» курорта. Здесь прекрасно развита сеть общественного транспорта, а близость новых транспортных развязок позволит выбрать удобный вариант маршрута, чтобы добраться в любую часть города практически без пробок. Так, по ул. Транспортной можно выехать на Объездную дорогу федеральной трассы А-147 Джубга-Сочи и Дублер Курортного проспекта, минуя загруженный в часы пик Курортный проспект.

Для спорта и отдыха

Жильцы комплекса смогут заниматься спортом и проводить время с семьей в своем же микрорайоне. Удобные и продуманные детские площадки с безопасным покрытием и тщательно подобранным игровым оборудованием станут весомым аргументом для семей с детьми. Зоны для спорта заинтересуют любителей активного образа жизни. Ландшафтный дизайн, благоустроенная придомовая территория, много зелени и цветов, потрясающие виды – все предусмотрено для того, чтобы вы чувствовали себя комфортно, защищенно и всегда хотели возвращаться домой!





Концепция комплекса “Город в городе”

ЖК “Сочи Парк” — это девять 19-этажных домов бизнес-класса. Приобретая квартиру бизнес-класса, вы покупаете не просто жилье, а новый уровень жизни. Видовые характеристики квартир, панорамное остекление, дизайнерские входные группы, бесшумные скоростные лифты, система видеонаблюдения, ландшафтный дизайн и зона коммерции во дворе — все это детали вашей новой жизни. Школа на 1100 мест, детский сад, поликлиника и торговый центр — дополнительные весомые плюсы.

От студий до евротрешек площадью от 15,7 м² до 64,4 м²

Все квартиры предлагаются с высококачественной штукатуркой стен и всеми коммуникациями. Панорамное остекление выполнено с возможностью открывания окон, предусмотрены ниши для систем кондиционирования воздуха. В случае, если вам понадобится большая площадь, предусмотрена возможность объединения желаемых площадей.



Генплан

Полная реализация комплекса запланирована до 2023 года и будет производиться в 3 этапа.

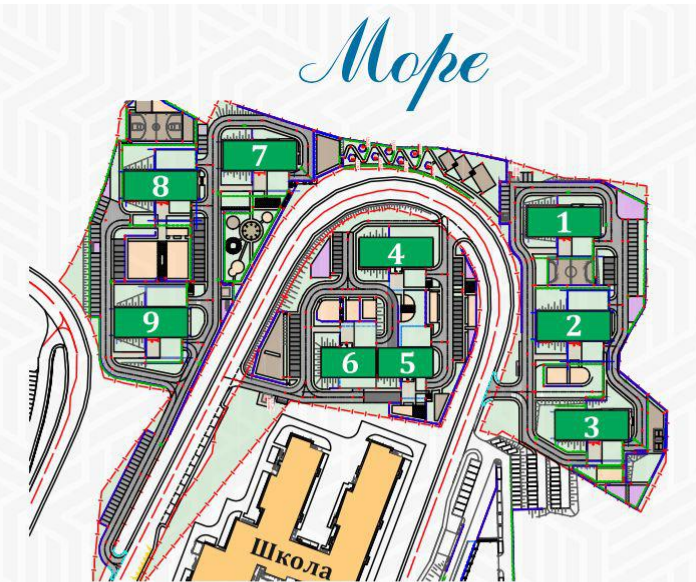
- I очередь - I квартал 2022 г. совместно с отдельно стоящим паркингом
- II очередь - IV квартал 2022 г.
- III очередь - IV квартал 2023 г.



СОЧИ ПАРК
ЖИЛОЙ КОМПЛЕКС

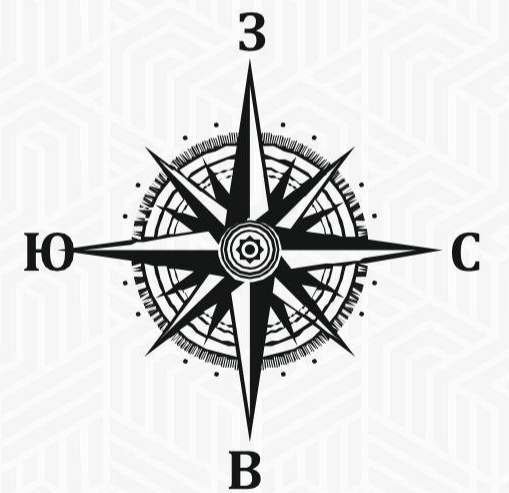
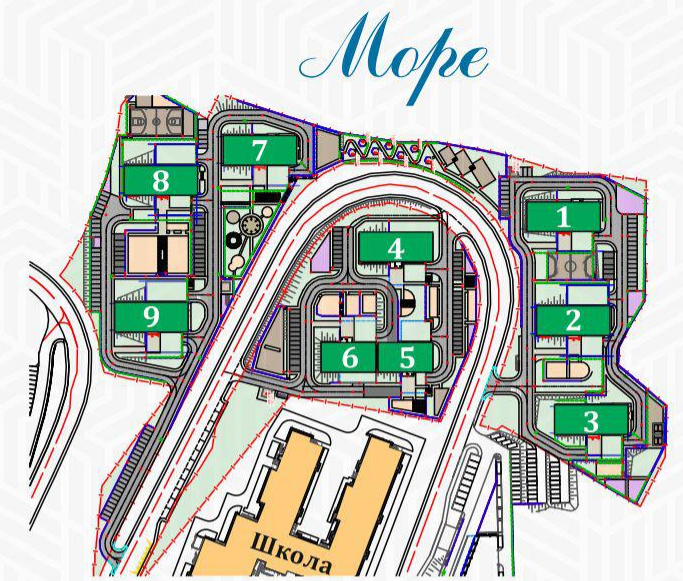
Типовой этаж

Корпус 1, 2, 3 | Этаж 1



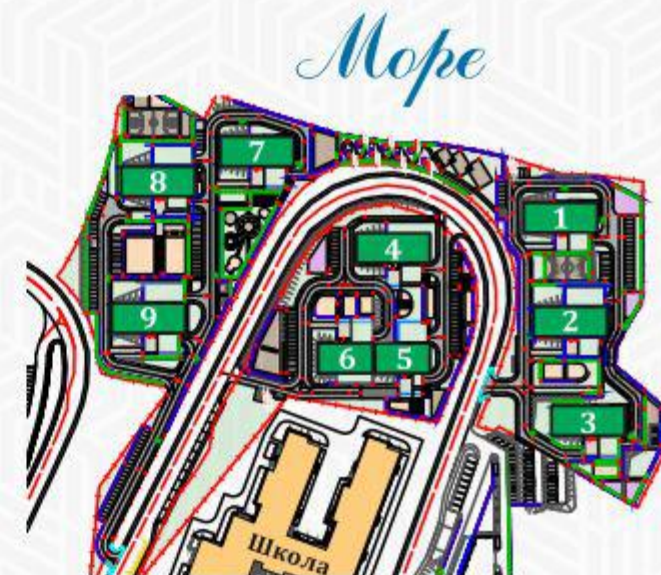
Типовой этаж

Корпус 1, 2, 3 | Этаж 2



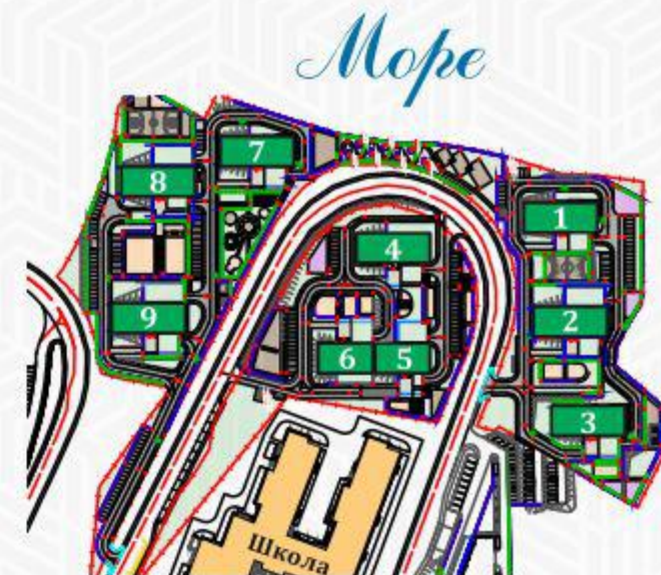
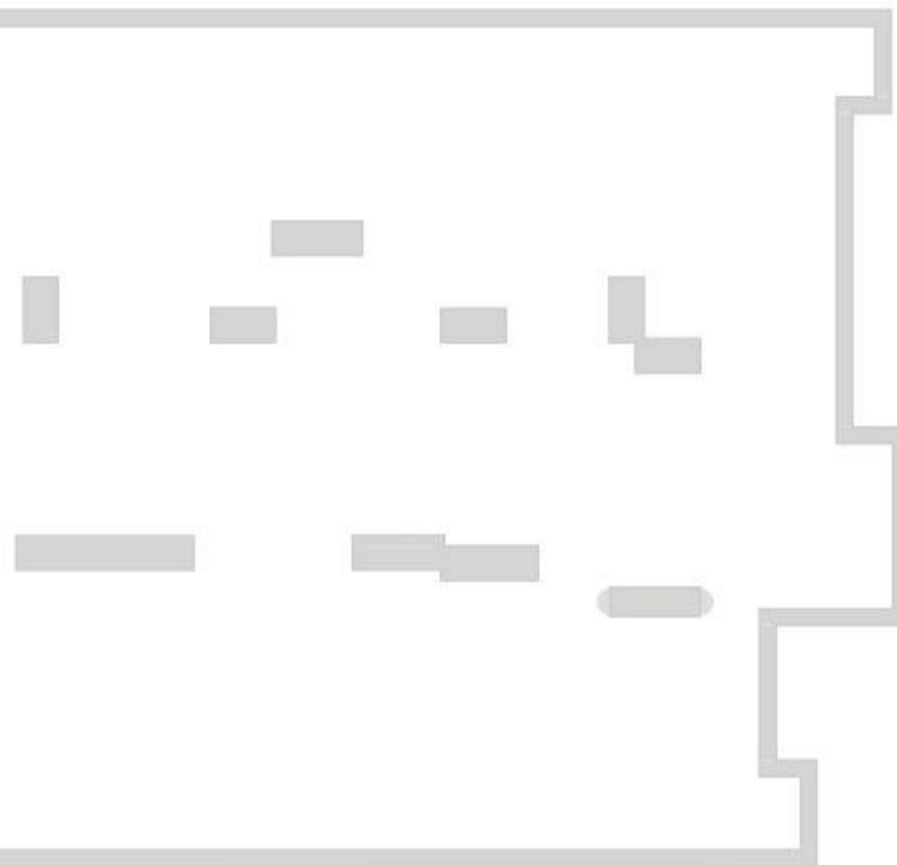
Типовой этаж

Корпус 1, 2, 3 | Этаж: 3



Типовой этаж

Корпус 1, 2, 3 | Этаж: 19





Сочи, мкр Бытха

Микрорайон Бытха считается одним из самых зеленых и экологичных в Сочи, лучшая локация для воплощения стремлений к новому и реализации всех ваших пожеланий.

Здесь стараются поселиться те, кто знаком с городом и особо ценит спокойную, размеренную жизнь на природе в сочетании с близостью ко всей центральной инфраструктуре курорта. Уникальное расположение жилого комплекса "Сочи Парк" в окружении бескрайних просторов, морских пейзажей и вида величественных гор не только оставляет неповторимые впечатления, но и создает особый комфортный климат: в жару здесь всегда прохладнее, а большое количество зеленых насаждений сохраняет комфортный уровень влажности. При этом смешение горного и морского воздуха создает лучшее сочетание естественного микроклимата.

В микрорайоне Бытха уже создана вся необходимая для жизни инфраструктура. Здесь работают школы, детские сады, центры дополнительного образования, поликлиника, супермаркеты и общественный транспорт к вашим услугам. Если взглянуть на карту, вы увидите, что Бытха — это своего рода географический центр курорта. Близость новых транспортных развязок, Дублер Курортного проспекта и Обход сочи позволяют выбрать удобный вариант маршрута и избежать пробок. Добраться в любую точку Большого Сочи не составит проблемы.

5 мин
до центра г. Сочи

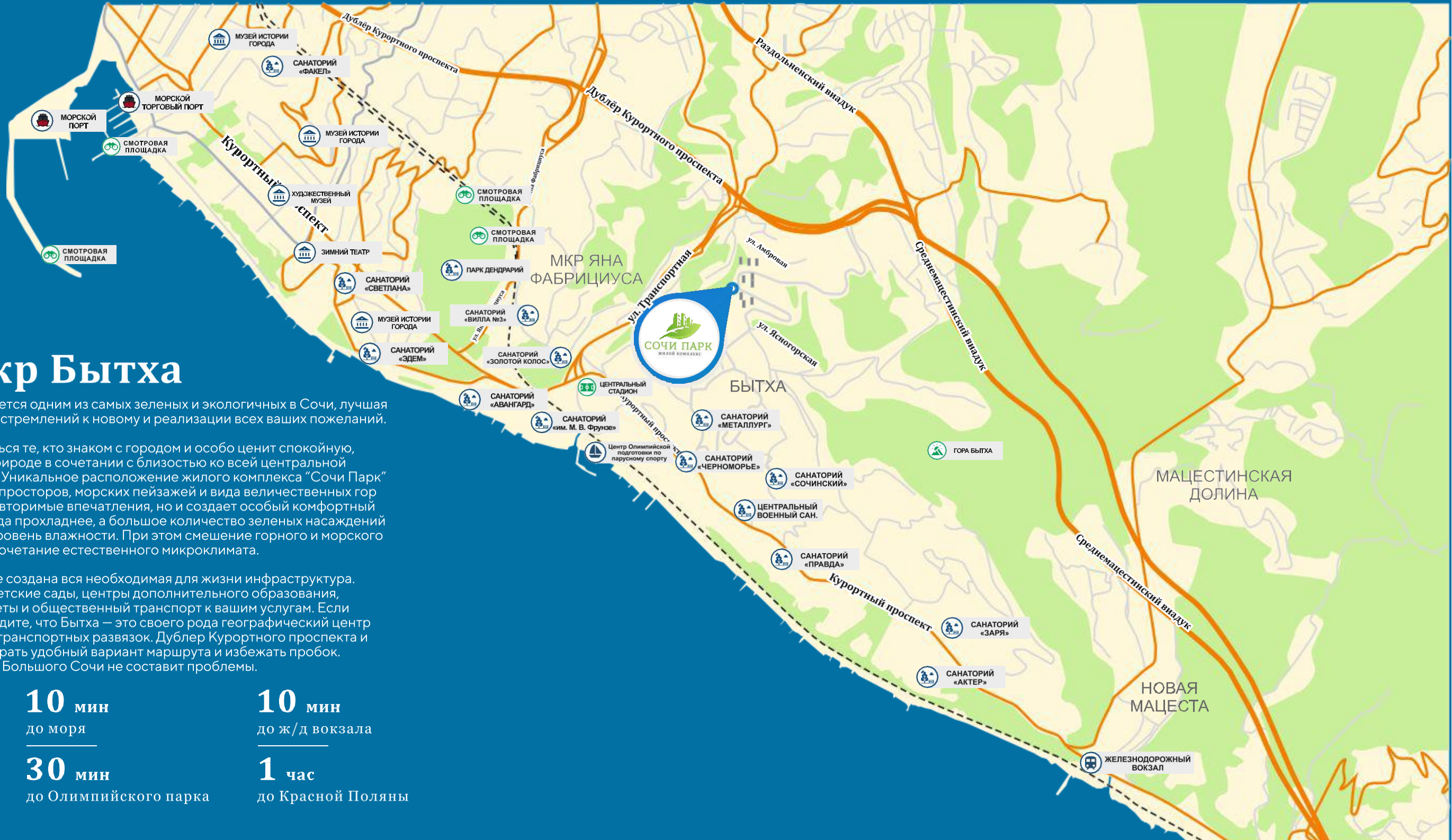
10 мин
до моря

10 мин
до ж/д вокзала

25 мин
до аэропорта

30 мин
до Олимпийского парка

1 час
до Красной Поляны



СПАСИБО ЗА ВАШЕ ВНИМАНИЕ!

Василий Попов

– основатель агентства
недвижимости в Сочи:



VOLNA
REALTY



8 (800) 550-19-07
Телефон / WhatsApp



volnarealty.com
Сайт



Ул. Кубанская, 15
Офис в Сочи

Будьте в курсе новостей про недвижимость Сочи:



rorov_v_a
Инстаграм



Василий Попов
Youtube



an_volna_realty
Вконтакте



rorov_v_a
Telegram

